

令和3年度産地生産基盤パワーアップ事業にかかる乾燥調製機械設備工事

株式会社ヴァンベール平出

年月

Table with columns: 品番, 名称, 規格, 能力, 数量, 動力(kW) (200V), 動力(kW) (100V), 備考. Includes sections A (受電設備), B (乾燥設備), C (粉砕調整設備), D (色選別・くず米処理設備).

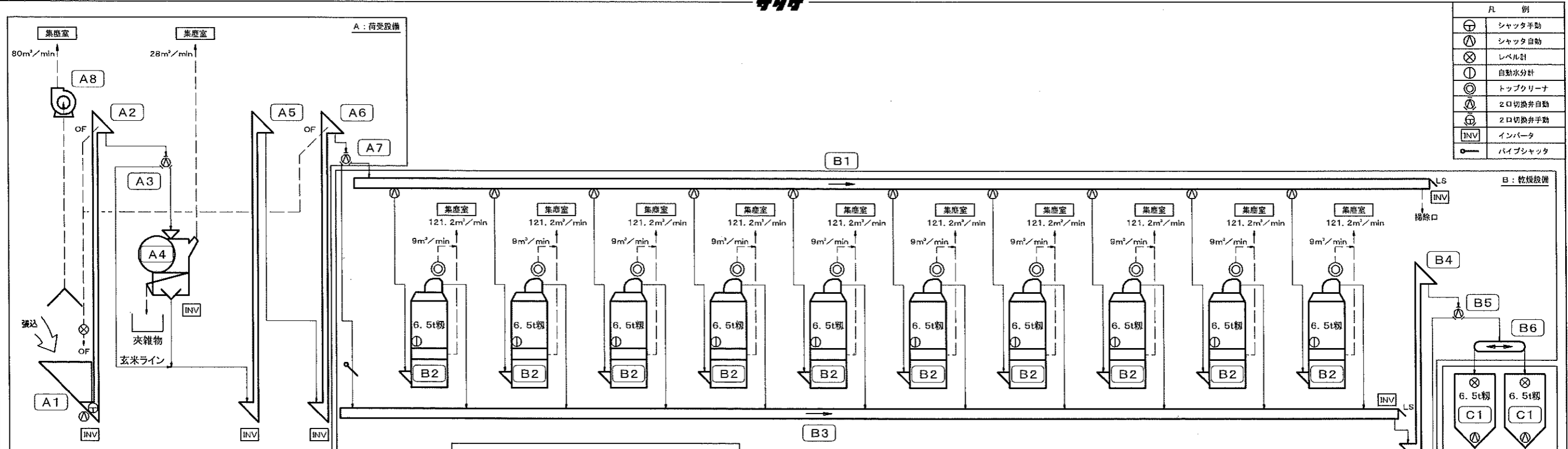
Table with columns: 品番, 名称, 規格, 能力, 数量, 動力(kW) (200V), 動力(kW) (100V), 備考. Includes sections E (出荷計量設備), F (コンプレッソ設備), G (電気設備).

Table with columns: 品番, 名称, 規格, 能力, 数量, 動力(kW) (200V), 動力(kW) (100V), 備考. This table is mostly empty.

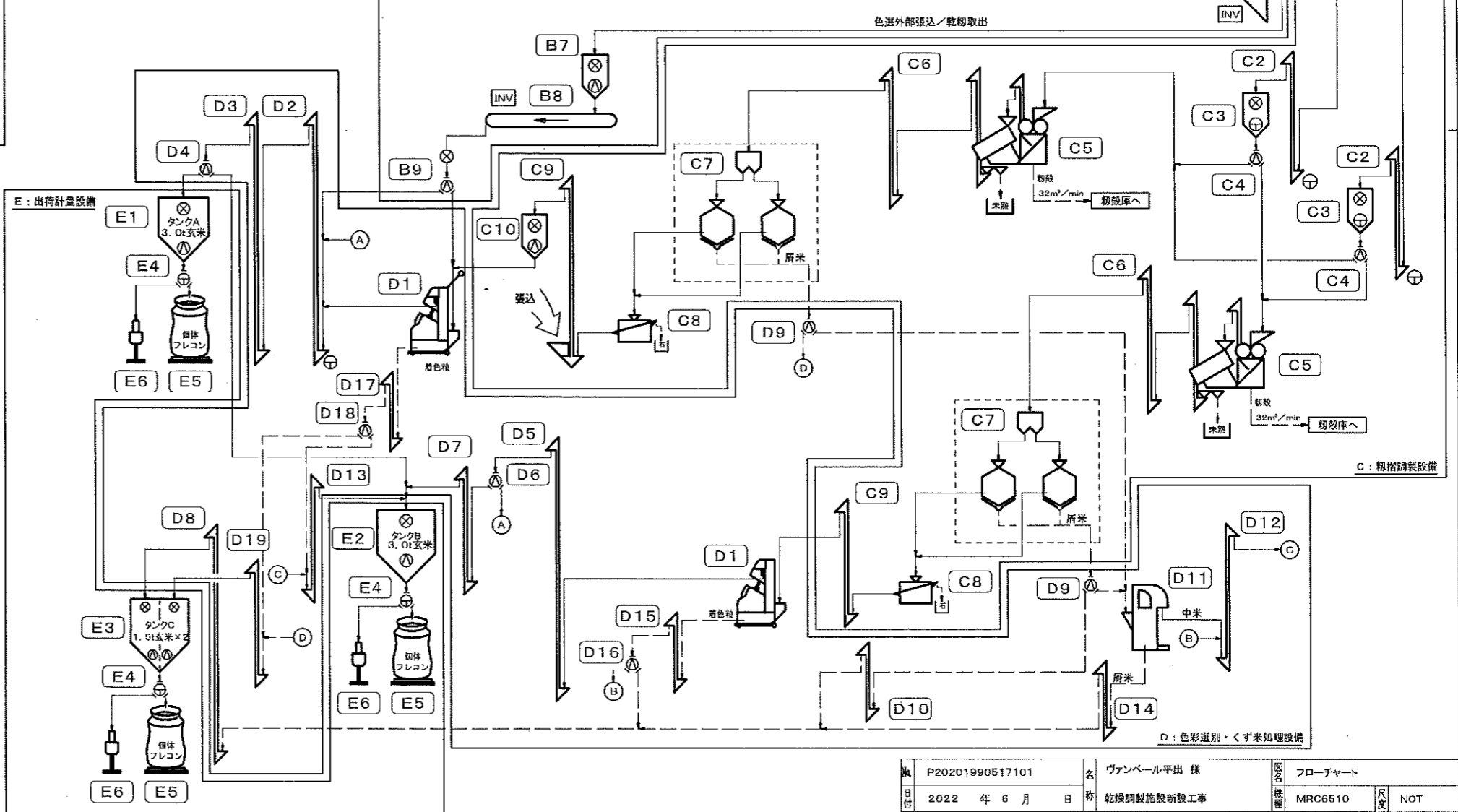
Summary table for total power (総動力 (kW)) by phase (位相): 200V, 100V, 400V, 24V. Values: 200V (79.65), 100V (0.15), 400V, 24V.

Project information form including No. (P20201990517101), Date (2022年6月 日), Name (ヴァンパール平出 様), and other details.

☆:新設 ◇:既設移動 ◆:既設移動改造 ●:既設改造 ○:既設転用 ★:既設転用改造 ■:既設撤去 △:既設一時撤去復旧 記号なし:既設

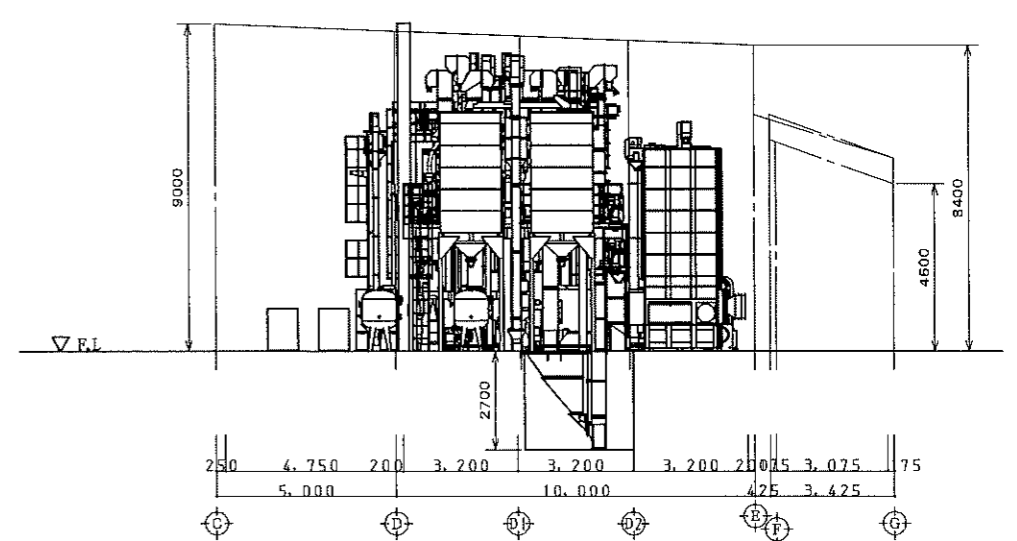
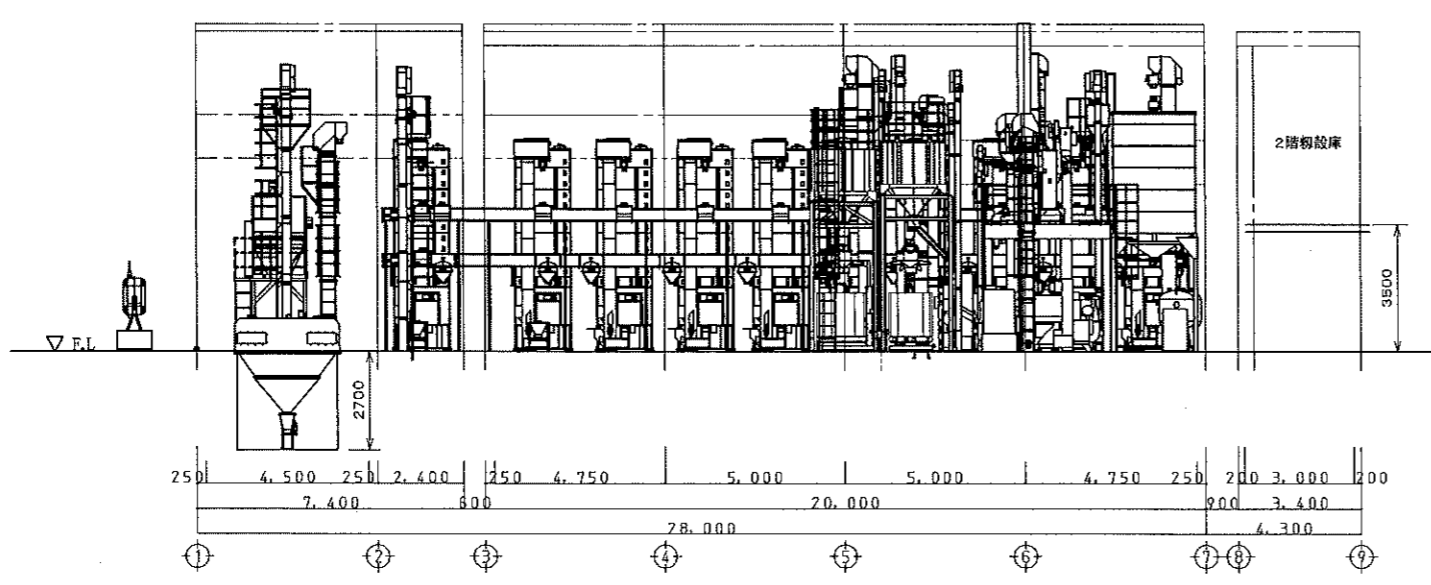
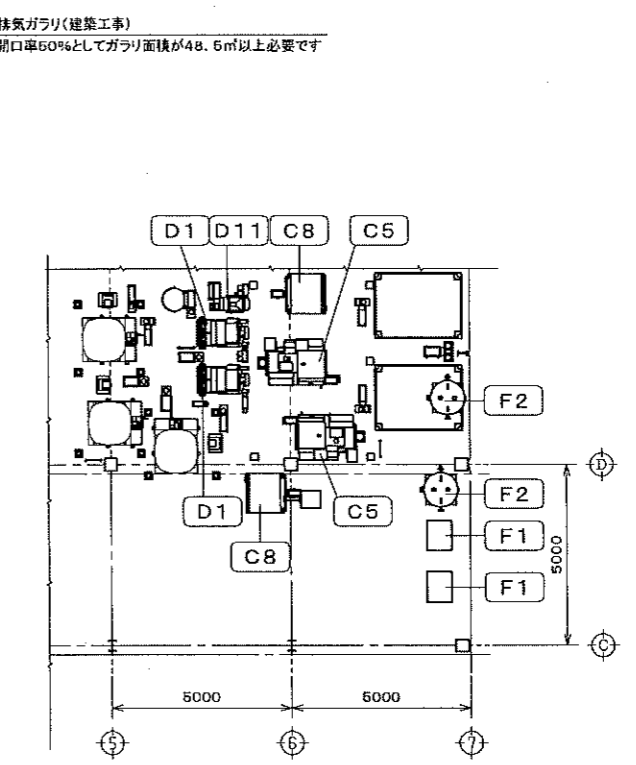
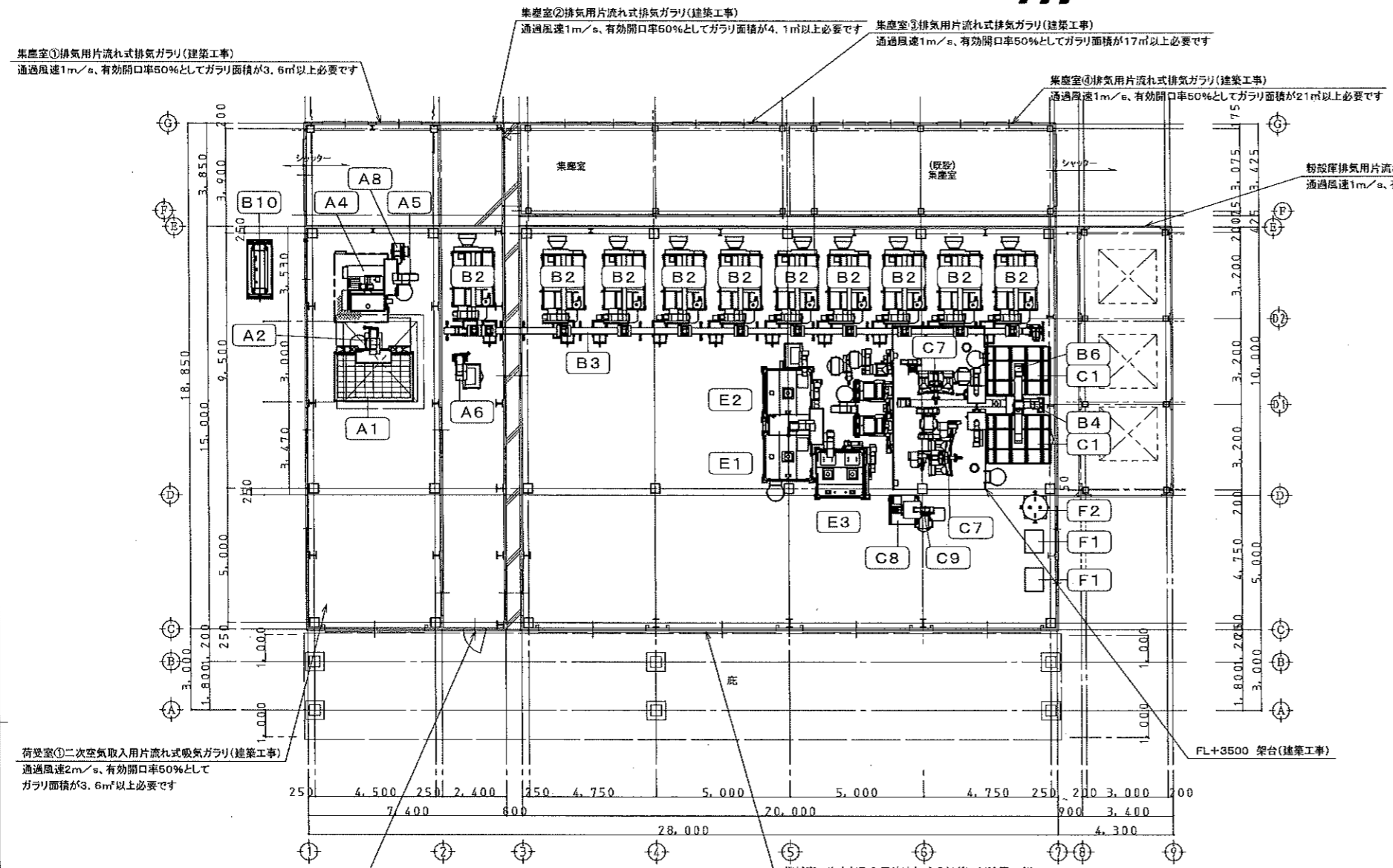


- (注記)
1. 荷受室①二次空気取入用片流れ式吸気ガラー(建築工事)
通過風速2m/s、有効開口率50%としてガラー面積3.6㎡以上必要です。
 2. 荷受室②二次空気取入用片流れ式吸気ガラー(建築工事)
通過風速2m/s、有効開口率50%としてガラー面積2.1㎡以上必要です。
 3. 機械室二次空気取入用片流れ式吸気ガラー(建築工事)
通過風速2m/s、有効開口率50%としてガラー面積38.6㎡以上必要です。
 4. 集塵室①用片流れ式排気ガラー(建築工事)
通過風速1m/s、有効開口率50%としてガラー面積3.6㎡以上必要です。
 5. 集塵室②用片流れ式排気ガラー(建築工事)
通過風速1m/s、有効開口率50%としてガラー面積4.1㎡以上必要です。
 6. 集塵室③用片流れ式排気ガラー(建築工事)
通過風速1m/s、有効開口率50%としてガラー面積17㎡以上必要です。
 7. 集塵室④用片流れ式排気ガラー(建築工事)
通過風速1m/s、有効開口率50%としてガラー面積21㎡以上必要です。
 8. 粉砕庫排気用片流れ式排気ガラー(建築工事)
通過風速1m/s、有効開口率50%としてガラー面積48.5㎡以上必要です。
 9. 壁面ダクト用開口鉄板張りは客先掌握(建築工事)とします。
 10. (A2)センサー付きパイプでパトライト警報(タイマー付)とします。
 11. (B1)(B3)フローコンベヤ末端の安全スイッチ(L, S)にて(B1)(B3)停止とします。
 12. (C1)(B7)タンクレベル計で(B3)コンベヤ停止(タイマー付)とします。
 13. (B8)センサー付きパイプで(B8)コンベヤ停止(タイマー付)とします。
 14. (C3)タンクレベル計で(C1)タンク用シャッター閉(タイマー付)とします。
 15. (C10)(E1)(E2)(E4)レベル計でパトライト警報(タイマー付)とします。
 16. 一次側(操作盤まで)電気工事は客先掌握(建築工事)とします。
 17. 防油埋用基礎工事及び消火器、消防署指導事項は客先掌握(建築工事)とします。
 18. 操作盤は自立型・押ボタン方式とし、二次側電気工事はケーブル配線方式とします。(見積除外)
 19. 騒音・振動・粉塵対策工事は客先掌握(建築工事)とします。
 20. 粉・玄米兼用昇降機はインバータによる周速の変更が必要です。(電気工事は客先掌握)
 21. A設備の搬送機は粉仕様の為、玄米を通した場合、肌ずれ、割粒などの発生が懸念されます。
 22. インバータは見積除外(電気業者手配)とします。



図名	P20201990517101	名称	ヴァンペル平出 様	図名	フローチャート
日付	2022年6月	内容	乾燥調製施設新設工事	図番	MRC6510
承認		設計		尺度	NOT
承認		設計		備考	F1

株式会社 444



注記
・屋外部(フローコンベヤ、ダクト部)の雨風、雪害対策、壁貫通部仕舞は建築工事範囲(サケ見積除外)

図名	P20201990517101	名	ヴァンパール平出 様	図名	平面図・正面図・側面図	
日付	2022年6月	日	称	乾機製粉施設新設工事	図番	MRC6510
株式会社 サクキ			承認	検印	設計	番手
			承認	検印	設計	番手